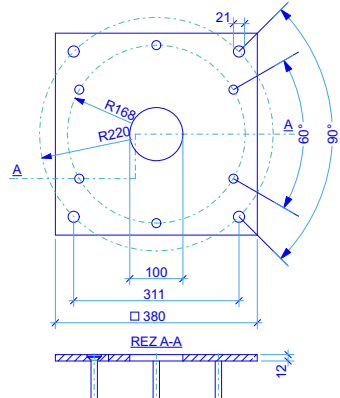
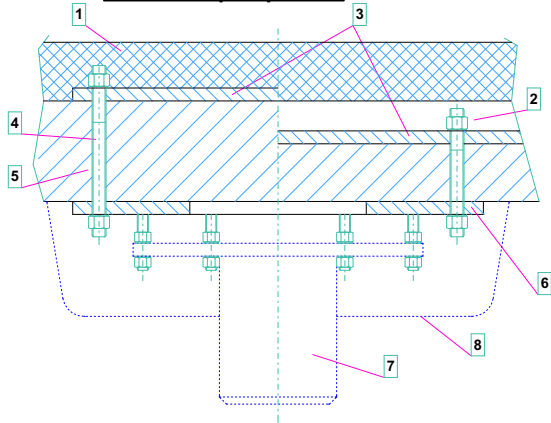


Stropná kotviaca platňa

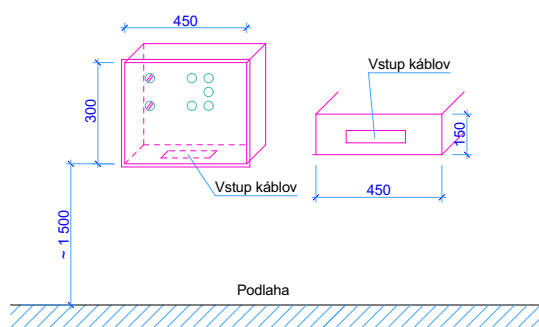


Kotvenie s protiplatňou

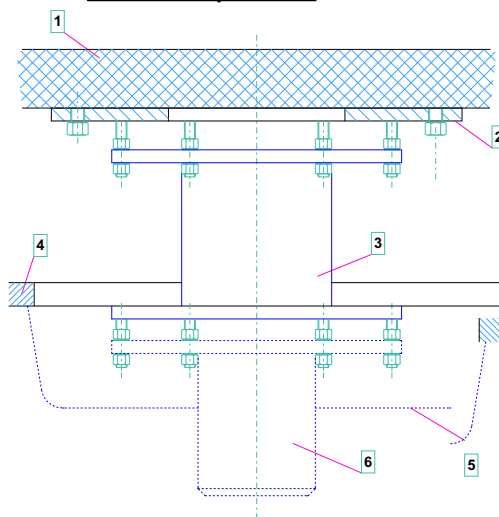


- | | |
|---------------------|-----------------------------|
| 1 - Nášlapná vrstva | 5 - Strop |
| 2 - Izolácia | 6 - Stropná kotviaca platňa |
| 3 - Protiplatňa | 7 - Extenčný diel |
| 4 - Závitová tyč | 8 - Spodný kryt |

Nástenná skrinka op. lámp (len ako možné príslušenstvo)



Kotvenie do podhľadu



- | | |
|------------------------------|-------------------|
| 1 - Strop | 4 - Podhľad |
| 2 - Stropná kotviaca platňa | 5 - Spodný kryt |
| 3 - Extenčný diel v podhľade | 6 - Extenčný diel |

Technické špecifikácie	marLED E15	marLED E9
Intenzita osvetlenia E_c vo vzdialenosti 1 m (lux)	160 000	130 000
Index farebného podania R_a	95	95
Index farebného podania R_g	≥ 85	≥ 85
Svetelné pole (cm)	17,5 - 26	16 - 23
Teplota farby	3600/4300/4600	3600/4300/4600
Nastavenie intenz. osvetlenia na telese svietidla	štandard	štandard
Rozsah regulácie svietivosti	5 - 100 %	5 - 100 %
Prevádzková teplota	5° - 40°C	5° - 40°C
Výkon (W)	126 VA	102 VA
Krútiaci moment (N)	320	290
Životnosť LED segmentov	> 40 000 hod	> 40 000 hod
Pracovná vzdialenosť (cm)	67 - 150	67 - 150
Nastavenie výšky (cm)	117,8	117,8
Transformátor	220-240V/24V	220-240V/24V
Rozmer osvetľovacieho telesa lampy (mm)	907 x 835	685 x 630
Hmotnosť osvetľovacieho telesa lampy (kg)	16	12
Hmotnosť lampy vrátane osvetľ. telesa a ramien (kg) / platí pri výške miestnosti 3m/	43	39

Doporučené prierezy prepojavacích káblov :

Dĺžka káblov v (m)	-	< 10	< 16	< 24	< 40	< 65	< 100
Prierezy prepojavacích káblov (mm ²)	2,5	4	6	10	16	25	35

Spôsob kotvenia operačnej lampy navrhne projektant stavebnej časti podľa konštrukcie stropu. V prípade zníženia nosnosti a tuhosti stropu je treba spôsob zavesenia operačného svietidla overiť statikom. Extenčná rúra je dodávaná v rôznych dĺžkach v závislosti od výšky miestnosti podľa požiadaviek užívateľa.

Montáž operačných lamp prevádza montážny technik výrobcu, s ktorým je potrebné prekonzultovať postup prác na stavbe. Technik prevedie montáž celej lampy. Samotné platne, ako aj všetky kotviace elementy sú súčasťou dodávky operačných lamp. Pre potreby špecialistu silnoprádu je uvedené schematické pripojenie op. lamp. Ak je súčasťou dodávky nástenná skrinka op. lámp, potom je súčasťou výbavy aj automatické prepínanie pri výpadku el. prúdu na náhradný zdroj. V prípade že nástenná skrinka nie je súčasťou dodávky, prepínanie na náhradný zdroj rieši projektant elektro.

Príprava stavby pre inštaláciu napájacej jednotky :

Štandardne je napájacia jednotka operačných lamp inštalovaná pod stropom, kde sú lampy montované, ak to stavba umožňuje. V prípade že to podmienky na stavbe neumožňujú, prípadne ak to objednávateľ požaduje, je možné napájaciu jednotku umiestniť aj s prepínačmi náhradných zdrojov do nástennej skrinky. Skrinka nie je súčasťou dodávky op. lámp - príslušenstvo. Operačné svetlá vyžadujú el. pripojenie 230 V AC a 24 V DC (záložný zdroj). Núdzový batériový záskokový zdroj 24 V DC má byť podľa STN dimenzovaný pre núdzovú prevádzku OPL pri výpadku siete, a to v trvaní 3 hodiny nepretržitej prevádzky. Pre pripojenie 230 V AC požadujeme použiť medené vodiče **3 x 2,5 mm²**. Pospojovanie musí byť prevedené vodičom s prierezom min. 6 mm² a privedené k stropnej doske operačnej lampy. Pre každé osvetľovacie teleso sa požaduje samostatný okruh s vlastným napájaním.

V prípade že je operačné svetlo umiestnené v zákrokovej sále bez požiadavky na záložné napájanie, potom operačné svetlo vyžaduje len prívod 230 V AC medeným káblom **3 x 2,5 mm²**. Prívod ukončíte pod stropom v blízkosti kotviacej platne s voľnou dĺžkou napájacieho kábla cca 1500 mm.

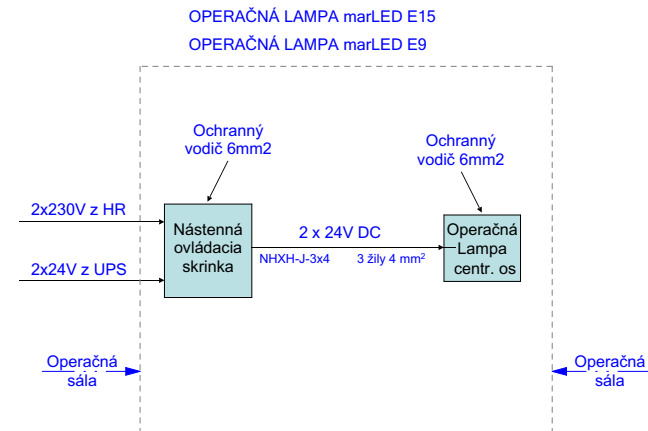
V prípade inštalácie napájacej jednotky a prepínačov náhradných zdrojov do nástennej skrinky, doporučujeme spodnú hranu skrinky umiestniť do výšky 1500 mm nad podlahou. Vzdialenosť medzi napájacou jednotkou a bodom, kde sú umiestnené lampy by nemala presiahnuť 40 metrov.

Pri objednávaní lampy je potrebné pre výrobcu uviesť nasledovné údaje :

- presnú výšku miestnosti
- výšku podhľadu
- vzdialenosť ovládacej skrinky na stene od lampy (v prípade montáže na stenu)
- dodávateľa klimatizácie pre operačnú sálu

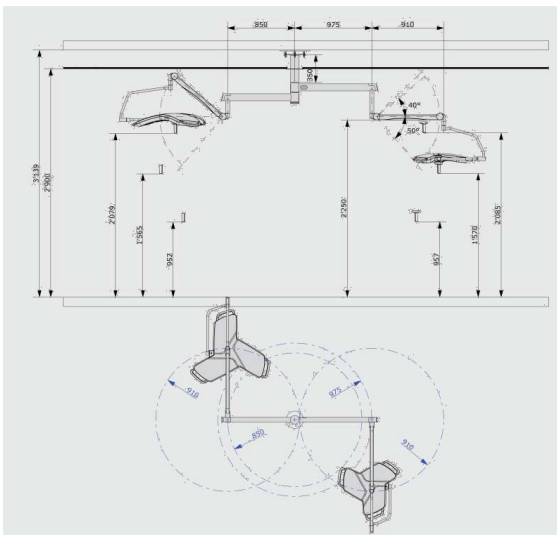
Všetky miery sú dané v milimetroch od čistej steny alebo podlahy.

Schéma zapojenia - hlavné svetlo/satelit



- 230V z hlavnej rozvodne k nástennej ovládacej skrinke
- 24V z UPS k nástennej ovládacej skrinke
- 24V DC z nástennej ovládacej skrinky k centrálnej osi lámp

Zemniaci vodič 6 mm² - centrálna os lámp a nástenná skrinka



Hosping
spol. s r.o.
Bajkalská 29
821 05 BRATISLAVA 2

STROPNÉ OPERAČNÉ LAMPY
marLED E15
marLED E9

HOSPING

06 - 35